



Der mini Tracker ist ein kleines, leichtes und innovatives Ortungssystem, welches mit eingebauten, wechselbaren Akkus arbeitet.



Security High-Tech Tracking System

Mit einer Standbyzeit von bis zu **einer Woche**, ist der Tracker optimal für Sicherheitsanwendungen einsetzbar.

Einfachste Konfiguration per optionalem Web-Interface oder SMS! Durch die geringen Abmessungen sehr viele Einsatzgebiete wie zB.: Personen, Tiere, Fahrzeuge, Baumaschinen, Boote uvm.

Online Verfolgung auf dem optionalem secdet® Tracking Server

Benutzer: MAI

Km/h: 0 | Höhe: 8 | Kurs: 192

Meldung: *

vor: 16 days

Refresh: 25s

Breite: 52.952487
Länge: 013.720113

weitere Benutzer:

8453 27 days
secdet 98 days

Berichte

Kalender						
July 2006						
Sun	Mon	Tue	Wed	Thu	Fri	Sat
25	26	27	28	29	30	1
2	3	4	5	6	7	8
9	10	11	12	13	14	15
16	17	18	19	20	21	22
23	24	25	26	27	28	29
30	31	1	2	3	4	5

Adresse suchen:

- **Einfachste Installation**
- **Ortung von überall aus, auch ohne Internetanschluß, möglich**
- **Fernkonfiguration einfach per SMS**
- **optionales realtime Webtracking**

Features:

- geringe Größe
- hohe GPS und GSM Empfindlichkeit
- Positionsübermittlung per GPRS oder SMS
- 2 I/O Eingänge vorhanden
- Vibrations- und Bewegungssensoren anschließbar
- programmierbarer Autoreport
- realtime Positionsabfrage im aktiven Modus
- Stromsparmmodus und aktiver Modus einstellbar
- lange Akkulaufzeit mit mehr als 150 Stunden im passiven Modus

Spezifikationen:

- **GSM:** 900/1800/1900 MHz
- **Antennen:** interne GSM und aktive GPS Patch Antenne
- **Externe Stromversorgung:** 5.0-8.0V DC mit Aufladestrom von 500mA
- **Akku:** 3.7V DC
- **Kapazität:** 1100mA oder 1800mA Li-ion
- **Laufzeit:** **>150 Std.** (1800mA Akku mit 1 Report/Std. passiver Modus)

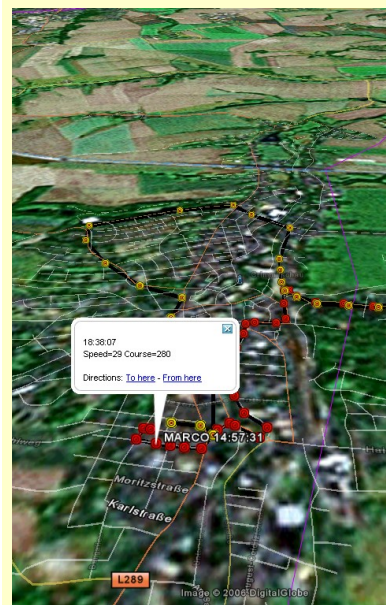
Gerätemerkmale:

- **Größe:** 65 mm(L) x 43mm(W) x 22mm(T) (1100 mAh)
65 mm(L) x 43mm(W) x 28mm(T) (1800 mAh)
- **Gewicht:** 85g mit 1100 mAh Akku
- **I/O:** 2x 3.3V I/O vorhanden
- **Temperatur:** 0°C bis +40°C

GPS-Merkmale:

- **Empfänger:** SirfStarIII™
- **Datum:** WGS-84
- **Sensibilität:** -159db
- **Heiß Start:** 1 Sekunde
- **Warm Start:** 38 Sekunden
- **Kalt Start:** 42 Sekunden
- **Aktualisierung:** 1x pro Sekunde
- **Genauigkeit:** <15 Meter, zu 95% typisch**
- **Geschwindigkeit:** 0.1 km/h ohne SA

Beispiel mit GoogleEarth™
Real time Tracking
(optional)



SANAV®

SAN JOSE NAVIGATION, INC.
9F, NO.105, SHI-CHENG ROAD
PAN-CHIAO CITY (220)
TAIPEI, TAIWAN, R.O.C.

Phone: + 886-2-26879500
Fax: +886-2-26878893

<http://www.sanav.com/>

Distribution Germany

secdet®

by mcw-service Group

mcw-service
Marco Messerer
Beyerstrasse 27
D-08451 Crimmitschau

Phone: +49-3762-3351
Fax: +49-3762-4895255

<http://www.secdet.de>

Änderungen der techn. Daten
und am Design ohne
Ankündigung vorbehalten.

**Unterliegt einer möglichen
Genauigkeitsverschlechterung auf
100m 2DRMS gemäß dem
Selective Availability Programm
des Verteidigungsministeriums der
Vereinigten Staaten

Händlerstempel