



Der mini Tracker ist ein kleines, leichtes und innovatives Ortungssystem, welches mit eingebauten, wechselbaren Akkus arbeitet.



Security High-Tech Tracking System

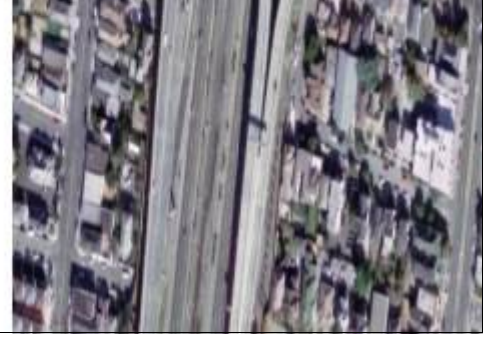
Mit einer Standbyzeit von bis zu **50 Stunden**, ist der Tracker optimal für Sicherheitsanwendungen einsetzbar. Einfachste Konfiguration per optionalem Web-Interface oder SMS! Durch die geringen Abmessungen sehr viele Einsatzgebiete wie zB.: Personen, Tiere, Fahrzeuge, Baumaschinen, Boote uvm.

Online Verfolgung auf dem optionalen secedet® Tracking Server

The screenshot shows a web-based tracking interface. On the left, there is a map from Microsoft Virtual Earth showing a red track line with green and black markers. The map includes street names like Annenstraße, Beyerstraße, and Marienstraße. On the right, there is a control panel with the following information:

- Benutzer:** MARCO
- 1 Tage** (tab selected)
- Geschwindigkeit:** km/h: 1
- Last Cmd:** Control_Center_Setup
- Refresh:** 258
- Trackpunkte:** (checkbox checked)
- Breite:** 50.809842
- Länge:** 012.985323
- Meldung:** (input field)
- GeoFence:** (checkbox checked)
- Hilfe** (button)

At the bottom of the map area, there are buttons for "Adresse suchen & hier Klicken" and "Nachricht senden".



- **Einfachste Installation**
- **Ortung von überall aus auch ohne Internetanschluß möglich**
- **Fernkonfiguration einfach per Interface oder SMS**
- **optionales realtime Webtracking**

Features:

- geringe Größe
- hohe GPS und GSM Empfindlichkeit
- Positionsübermittlung per SMS / GPRS
- SOS Knopf
- SOS Rückruf an voreingestellte Telefonnummer
- programmierbarer Autoreport
- realtime Positionsabfrage im aktiven Modus
- Geofence fest programmierbar
- lange Akkulaufzeit mit mehr als 50 Stunden Standby
- Monitoring / abhören von Gesprächen bis 5m Entfernung vom Tracker
- Datenlogger zum Zwischenspeichern von Positionen bei schlechtem GSM

Spezifikationen:

- **GSM:** 900/1800/1900 MHz
- interne GSM und aktive GPS Patch Antenne
- **Externe Stromversorgung:** 5.0-8.0V DC mit Aufladestrom von 500mA
- **Akku:** 3.7V DC mit 1100 mAh (1800 mAh optional)
- **Laufzeit:** ca. **50 Std.** (Standby mit einer Meldung/Stunde)
ca. 16 Std. mit interner Geofencing Funktion

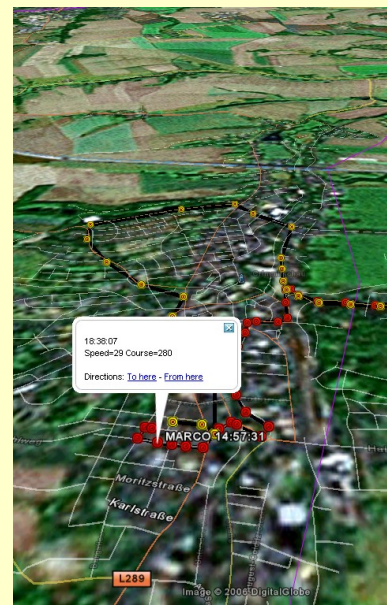
Gerätemerkmale:

- **Größe:** 65 mm(L) x 43mm(W) x 22mm(T)
- **Gewicht:** 76g mit Akku
- **Temperatur:** -5°C bis +55°C

GPS-Merkmale:

- **Empfänger:** SirfStarIII™
- **Datum:** WGS-84
- **Sensibilität:** -159db
- **Heiß Start:** 1 Sekunde
- **Warm Start:** 38 Sekunden
- **Kalt Start:** 42 Sekunden
- **Aktualisierung:** 1x pro Sekunde
- **Genauigkeit:** <15 Meter, zu 95% typisch**
- **Geschwindigkeit:** 0.1 km/h ohne SA

Beispiel mit GoogleEarth™ Realtime Tracking (optional)



SANAV®

SAN JOSE NAVIGATION, INC.
9F, NO.105, SHI-CHENG ROAD

PAN-CHIAO CITY (220)
TAIPEI, TAIWAN, R.O.C.

Phone: + 886-2-26879500
Fax: +886-2-26878893

<http://www.sanav.com/>

Distribution Germany

secdet®

by mcw-service Group

mcw-service
Marco Messerer
Beyerstrasse 27
D-08451 Crimmitschau

Phone: +49-3762-3351
Fax: +49-3762-4895255

<http://www.secdet.de>

Änderungen der techn. Daten
und am Design ohne
Ankündigung vorbehalten.

**Unterliegt einer möglichen
Genauigkeitsverschlechterung
auf
100m 2DRMS gemäß dem
Selective Availability
Programm
des Verteidigungsministeriums
der Vereinigten Staaten

© 2007 mcw-service

Händlerstempel

Händlerstempel