



Der mini Tracker ist ein kleines, leichtes und innovatives Ortungssystem, welches mit eingebauten, wechselbaren Akkus arbeitet.



## Security High-Tech Tracking System

Mit einer Standbyzeit von bis zu **50 Stunden**, ist der Tracker optimal für Sicherheitsanwendungen einsetzbar.

Einfachste Konfiguration per optionalem Web-Interface oder SMS!

Durch die geringen Abmessungen sehr viele Einsatzgebiete wie zB.:  
 Personen, Tiere,  
 Fahrzeuge,  
 Baumaschinen, Boote  
 uvm.



### Online Verfolgung auf dem optionalen secdet® Tracking Server

Benutzer	Gruppe	Kalender	Karten
Benutzer: MARCO			
1 Tage		seit letztem Report	
Geschwindigkeit	km/h: 1		
Last Cmd:	Control_Center_Setup		
Refresh:	258		
Trackpunkte			
Breite:	50.809842		
Länge:	012.985323		
Meldung:			
<input type="text"/>			
<input type="button" value="GeoFence"/>			
<input type="button" value="Hilfe"/>			



- **Einfachste Installation**
- **Ortung von überall aus auch ohne Internetanschluß möglich**
- **Fernkonfiguration einfach per Interface oder SMS**
- **optionales realtime Webtracking**

### Features:

- geringe Größe
- hohe GPS und GSM Empfindlichkeit
- Positionsübermittlung per SMS / GPRS
- SOS Knopf
- SOS Rückruf an voreingestellte Telefonnummer
- programmierbarer Autoreport
- realtime Positionsabfrage im aktiven Modus
- Geofence fest programmierbar
- lange Akkulaufzeit mit mehr als 50 Stunden Standby
- Monitoring / abhören von Gesprächen bis 5m Entfernung vom Tracker
- Datenlogger zum Zwischenspeichern von Positionen bei schlechtem GSM

### Spezifikationen:

- **GSM:** 900/1800/1900 MHz
- interne GSM und aktive GPS Patch Antenne
- **Externe Stromversorgung:** 5.0-8.0V DC mit Aufladestrom von 500mA
- **Akku:** 3.7V DC mit 1100 mAh (1800 mAh optional)
- **Laufzeit:** ca. **50 Std.** (Standby mit einer Meldung/Stunde)  
ca. 16 Std. mit interner Geofencing Funktion

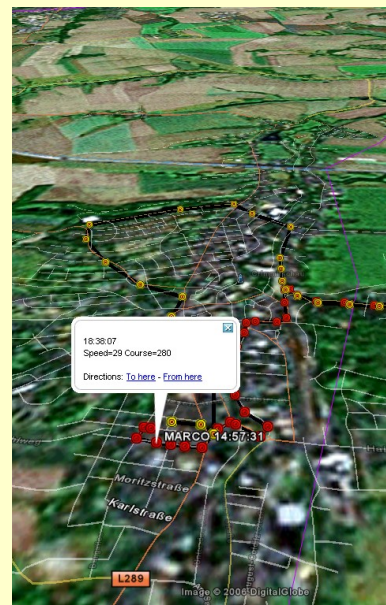
### Gerätemerkmale:

- **Größe:** 65 mm(L) x 43mm(W) x 22mm(T)
- **Gewicht:** 76g mit Akku
- **Temperatur:** -5°C bis +55°C

### GPS-Merkmale:

- **Empfänger:** SirfStarIII™
- **Datum:** WGS-84
- **Sensibilität:** -159db
- **Heiß Start:** 1 Sekunde
- **Warm Start:** 38 Sekunden
- **Kalt Start:** 42 Sekunden
- **Aktualisierung:** 1x pro Sekunde
- **Genauigkeit:** <15 Meter, zu 95% typisch\*\*
- **Geschwindigkeit:** 0.1 km/h ohne SA

## Beispiel mit GoogleEarth™ Realtime Tracking (optional)



### SANAV®

SAN JOSE NAVIGATION, INC.  
9F, NO.105, SHI-CHENG ROAD

PAN-CHIAO CITY (220)  
TAIPEI, TAIWAN, R.O.C.

Phone: + 886-2-26879500  
Fax: +886-2-26878893

<http://www.sanav.com/>

### **Distribution Germany**

#### secdet®

by mcw-service Group

mcw-service  
Marco Messerer  
Beyerstrasse 27  
D-08451 Crimmitschau

Phone: +49-3762-3351  
Fax: +49-3762-4895255

<http://www.secdet.de>

Änderungen der techn. Daten  
und am Design ohne  
Ankündigung vorbehalten.

\*\*Unterliegt einer möglichen  
Genauigkeitsverschlechterung  
auf  
100m 2DRMS gemäß dem  
Selective Availability  
Programm  
des Verteidigungsministeriums  
der Vereinigten Staaten

© 2007 mcw-service

Händlerstempel

Händlerstempel